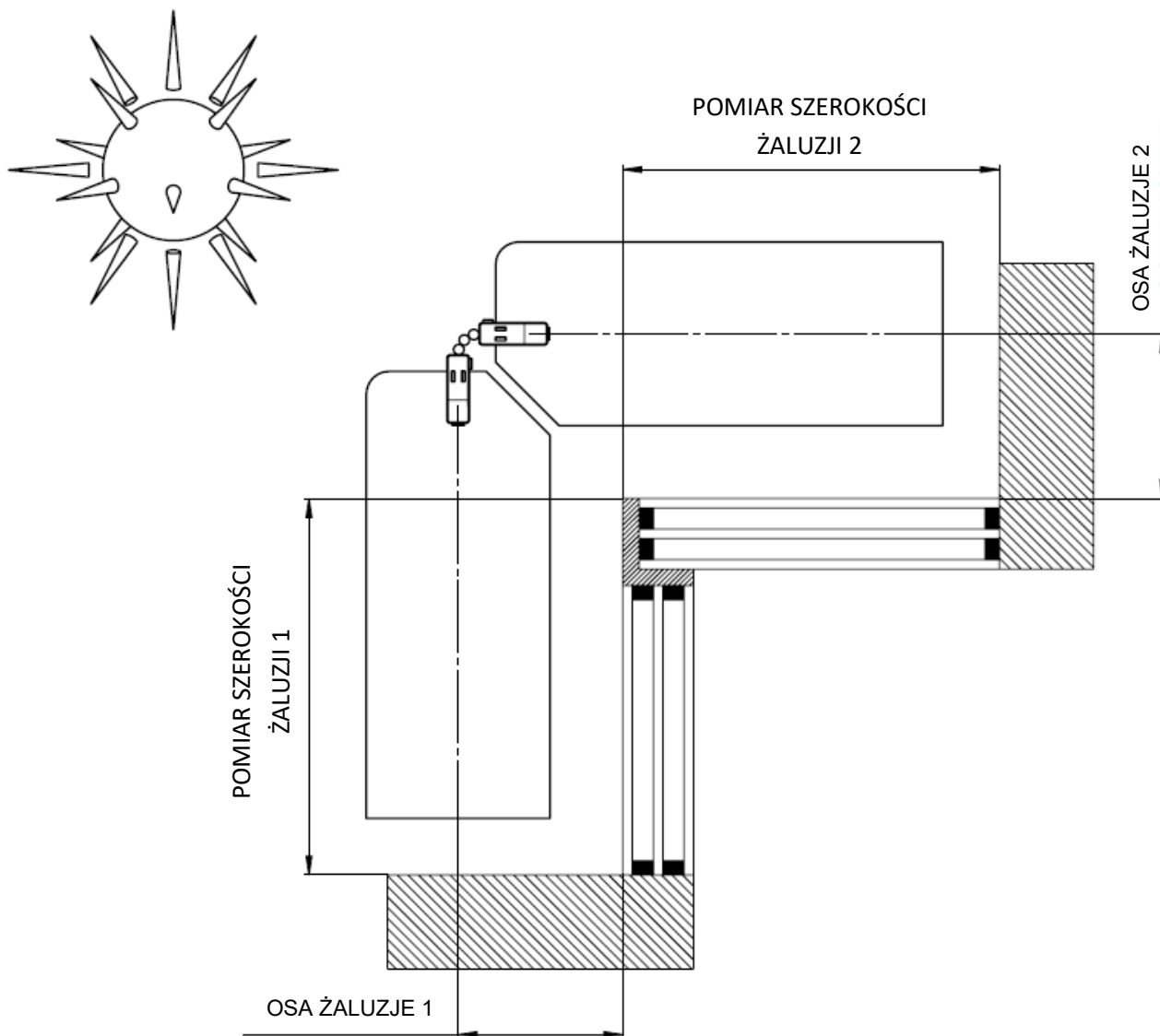


ŻALUZJA ZEWNĘTRZNA NAROŻNIKOWA

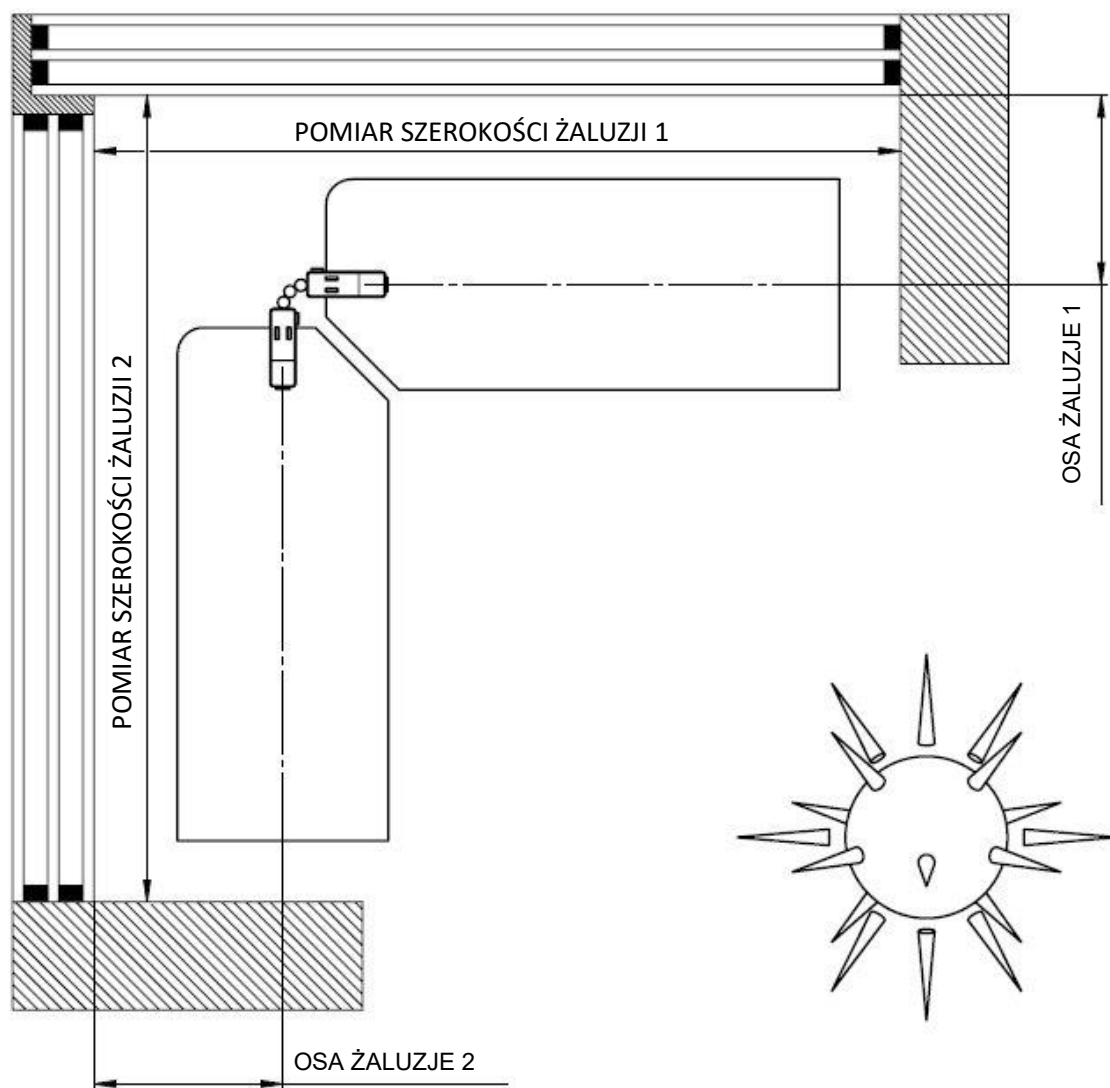
1. WYMIERZENIE

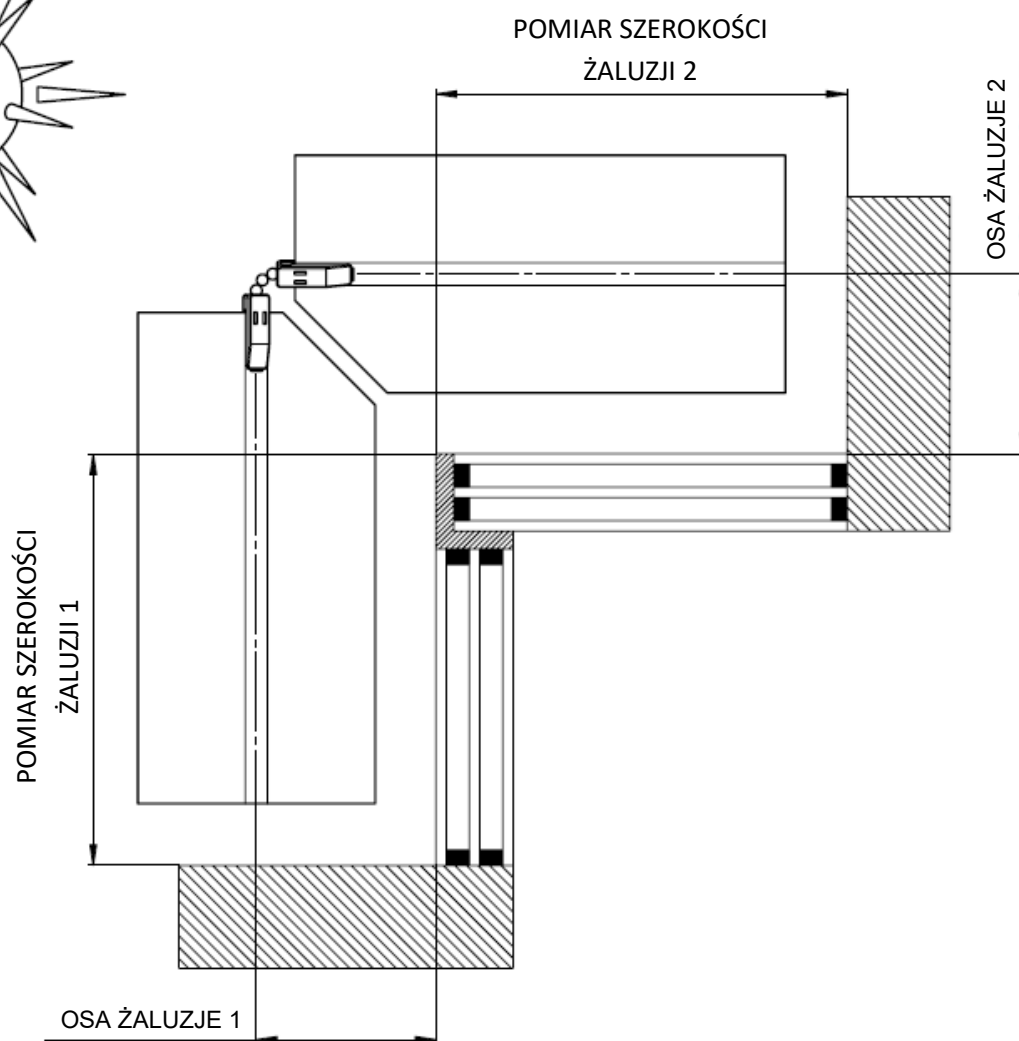
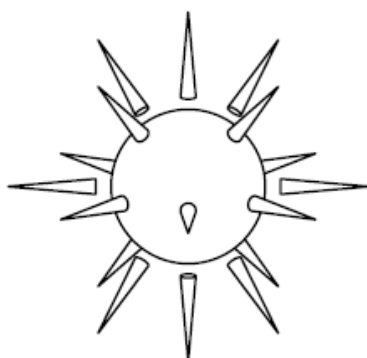
CETTA 80 FLEXI – narożnikowa

Narożnik zewnętrzny

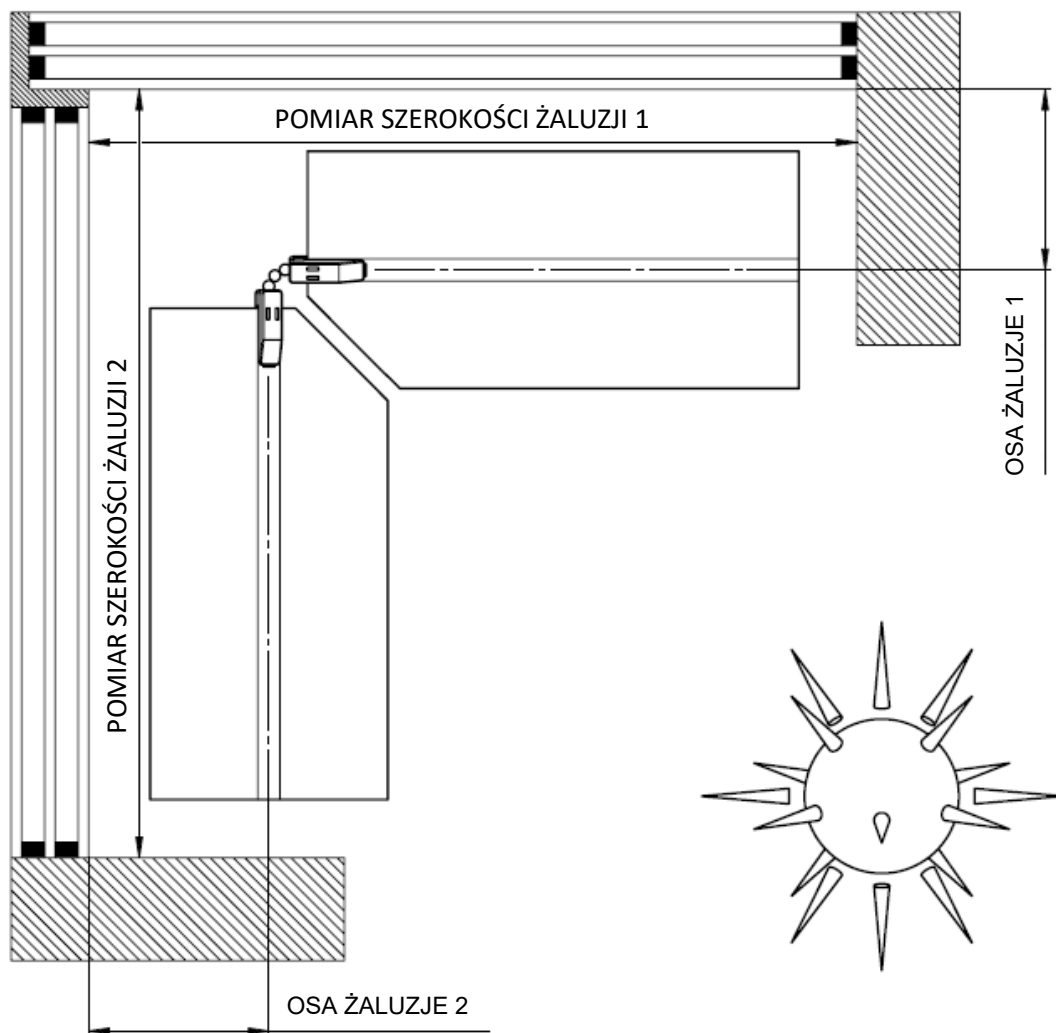


Narożnik wewnętrzny



ZETTA 90 – narożnikowa
Narożnik zewnętrzny


Narożnik wewnętrzny



2. MONTAŻ

Żaluzja narożnikowa jest dostarczana klientowi w rozłożonym stanie, tzn. oddzielnie żaluzja z silnikiem i oddzielnie żaluzja bez silnika. Przekładnia kąтова z uchwytem nie jest zamontowana w żaluzji i zostanie dodana do zestawu w opakowaniu, natomiast dolny profil będzie miał stały łączący plastikowy narożnik. Z wolnego końca przekładni będzie wystawać podkładka dystansowa. Lamelle żaluzji z silnikiem będzie posiadać prowadnice z łańcuszkiem do połączenia narożnikowego wraz z wolnymi prowadnicami do lameli drugiej żaluzji bez silnika.

2.1. SPOSÓB MONTAŻU

1. Rozplanować umieszczenie uchwytów kanałów tak, aby nie sięgały do tekstylnych taśm obu żaluzji - **WSZYSTKIE** uchwyty umocować w jednej płaszczyźnie poziomej (ważny warunek → muszą być poziomo).
2. Założyć żaluzję z silnikiem do obejm uchwytów kanałów. **NIE DOKRĘCAĆ** śrub obejm uchwytów.
3. Nasadzić uchwyt przekładni na przekładnię żaluzji z silnikiem.
4. Założyć drugą żaluzję bez silnika do obejm uchwytów kanałów. **NIE DOKRĘCAĆ** śrub obejm uchwytów.
5. Przesunąć całą żaluzję bez silnika w kierunku do narożnika tak, aby doszło do połączenia obu kanałów żaluzji w przekładni, ale nie zasuwając wałka żaluzji bez silnika do przekładni.
6. Dokręcić uchwyt przekładni.
7. Dokręcić śruby na obejmach uchwytów kanałów.
8. Wyrównać obie listwy dolne w jednej płaszczyźnie poziomej (żaluzję nienapędzaną silnikiem opuścić luźno, żaluzję napędzaną silnikiem opuścić z pomocą kabla serwisowego).
9. Wał z żaluzji bez silnika zasunąć do wystającej podkładki dystansowej w przekładni kątowej i dosunąć do końca.
10. Zabezpieczyć wałek żaluzji bez silnika śrubkami na łożyskach.
11. Z pomocą 3 śrub połączyć obie dolne listwy w plastikowym narożniku połączeniowym.
12. Zamontować obie skrajne listwy prowadzące.
13. Opuścić z pomocą kabla serwisowego połączone żaluzje do dolnej pozycji, prowadnice narożnikowe na łańcuszku wcisnąć do odpowiednich lameli.

14. Przeprowadzić kontrolę działania żaluzji kablem serwisowym.
15. Zainstalować blachy kryjące.
16. Ustawić pozycje końcowe z pomocą kabla serwisowego.
17. Podłączyć żaluzję do pierwotnego kabla.